

# 速度取締り指針

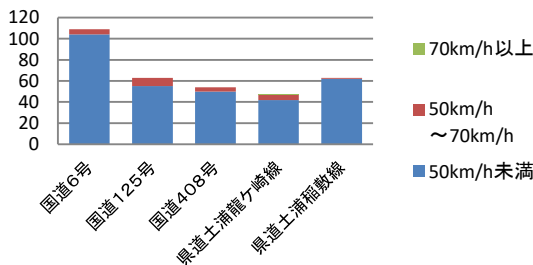
## 牛久警察署の速度取締り重点

重点路線	重点時間帯	区域	規制速度
県道土浦竜ヶ崎線	8:00～10:00 16:00～18:00	牛久市さくら台地内	60km/h (法定速度)

- ★ 国道6号等の幹線道路は交通機動隊による速度取締りが行われます。
- ★ 重点以外の場所、時間帯であっても、取締りを実施することがあります。

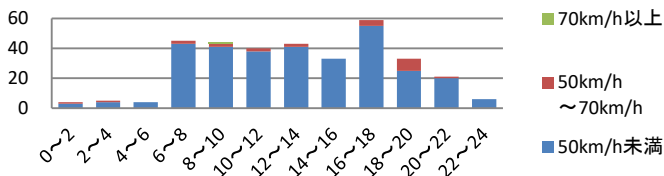
## 牛久警察署管内における交通事故実態

主な路線別・危険認知速度別  
人身事故発生状況(過去3年)



- ▼ 主な幹線道路別に過去3年の事故発生状況を比較すると、国道6号での発生が最も多くなっています。
- ▼ 危険認知速度別に見ると、50km/h以上の事故は県道土浦竜ヶ崎線で最も多く発生しています。

県道土浦竜ヶ崎線における時間帯別・危険認知速度別交通事故の発生状況(過去3年)



- ▼ 過去3年の県道土浦竜ヶ崎線における時間帯別・危険認知速度別事故発生状況を比較すると、6時～18時の時間帯に高速度での事故が多発しています。

～令和5年11月30日現在～

- 牛久警察署管内で死亡事故が4件(牛久市2件、阿見町2件)、重傷事故が11件発生しています。
- 県道土浦竜ヶ崎線においては、事故が増加傾向にあり、また取締り要望が多いことから取締りを推進します。

## その他の交通指導取締り要点

管内では、飲酒運転取締り、横断歩行者等妨害等違反取締りを実施します。