

# 速度取締り指針

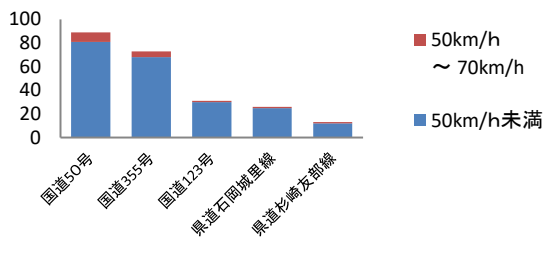
## 笠間警察署の速度取締り重点

重点路線	重点時間帯	区域	規制速度
国道355号	10:00～12:00	市野谷地区	40km/h (指定速度)

★ 重点以外の場所、時間帯であっても、取締りを実施することがあります。

## 笠間警察署管内における交通事故実態

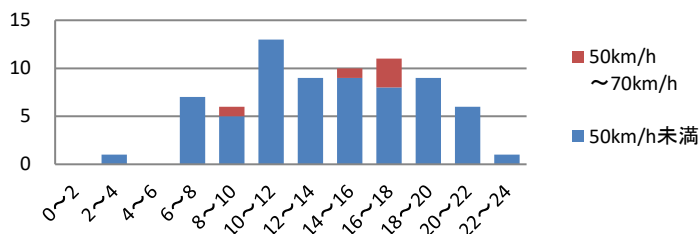
主な路線別・危険認知速度別  
人身事故発生状況(過去3年)



▼ 主な幹線道路別に過去3年間(令和3年～令和5年11月)の人身事故発生状況を比較すると、国道50号が最も多く、次いで国道355号での発生が多くなっています。

▼ 国道355号では、通学路における速度違反車両が散見され、取締り要望もあります。

国道355号における時間帯別・危険認知速度別  
人身事故の発生状況(過去3年)



▼ 過去3年間の国道355号における時間帯別・危険認知速度別人身事故の発生状況を比較すると、10時～12時に事故が多く発生し、14時～18時に高速度での事故が多く発生しています。

～令和5年11月30日現在～

- 笠間警察署管内では、交通死亡事故が友部地区で17時台に1件発生しています。
- 交通死亡事故は、普通車が横断中の歩行者と衝突する事故です。
- 人身事故は、6時～18時の間に全体の約87%が発生しています。
- 国道355号では、人身事故の発生が増加傾向にあります。

## その他の交通指導取締り要点

- 国道355号においては、速度取締りのほか、携帯電話やシートベルトの取締りを強化します。
- 通学路や生活道路などにおいて、可搬式速度違反取締装置による取締りを実施します。
- 管内全域において、過積載車両の取締りを強化します。