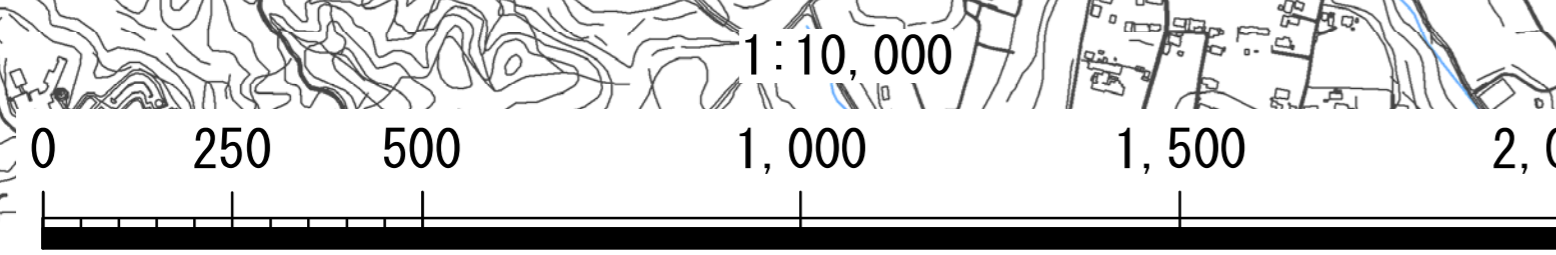
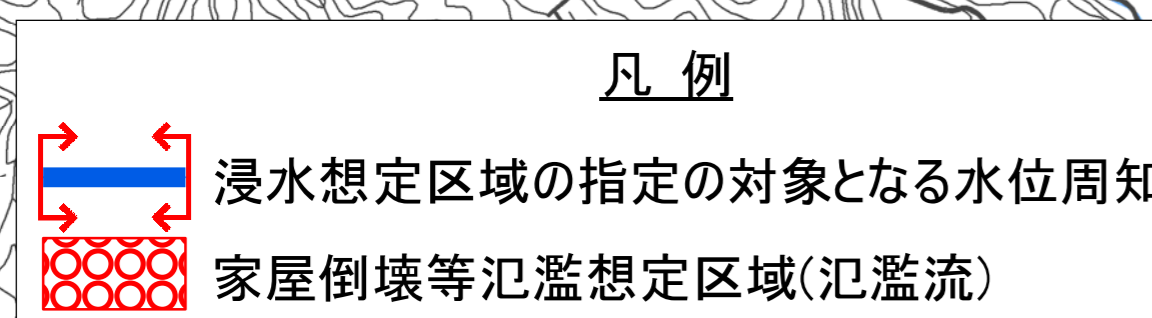
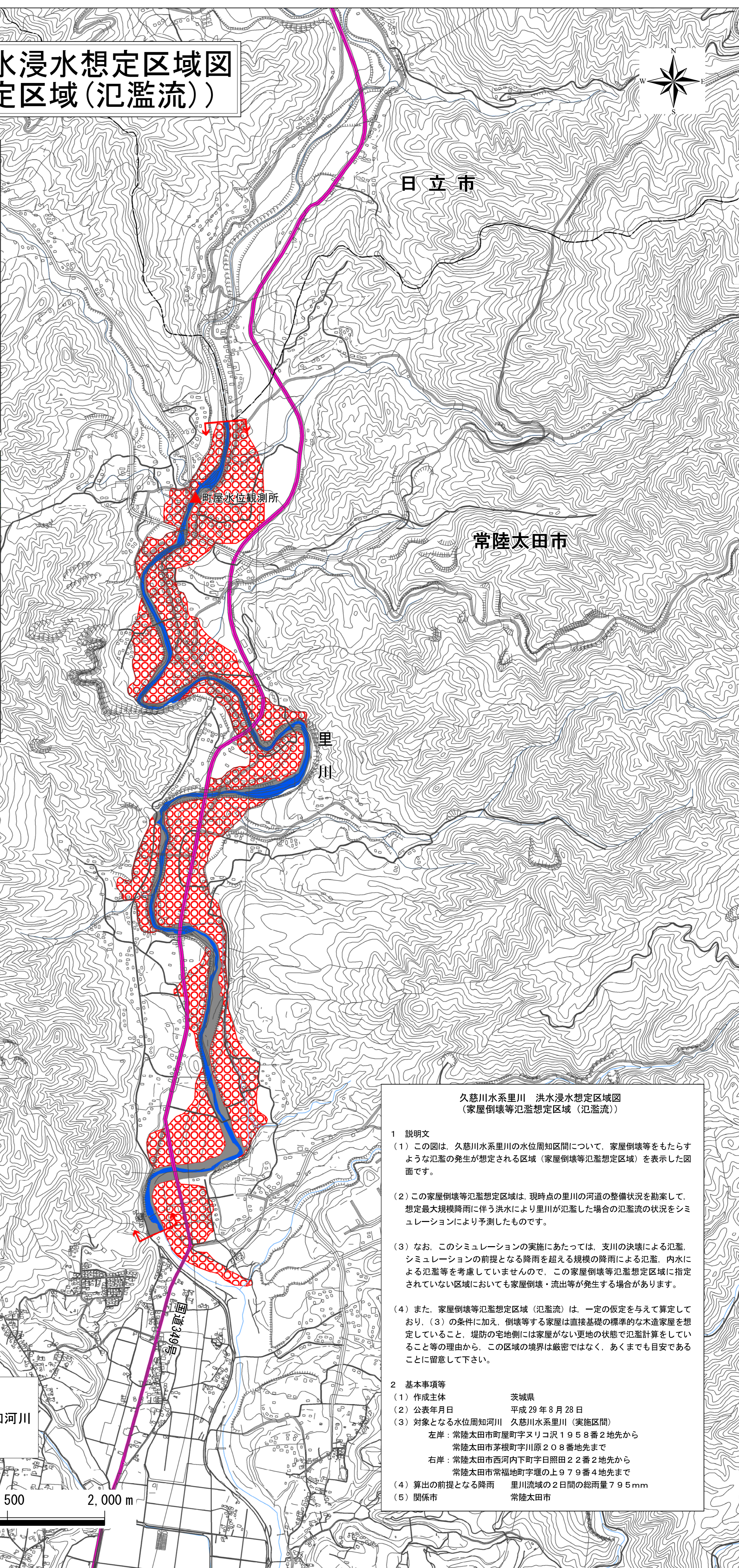
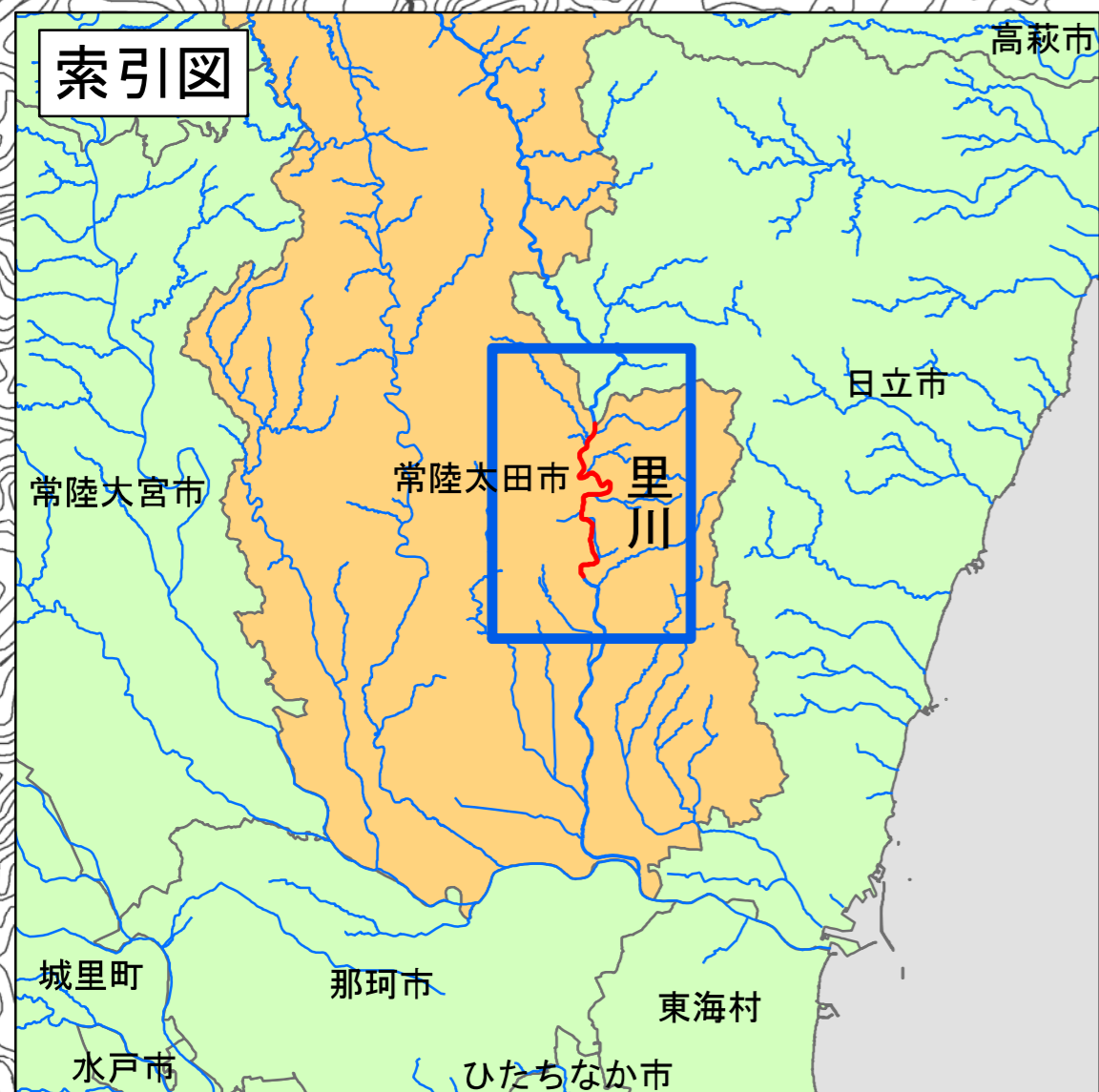
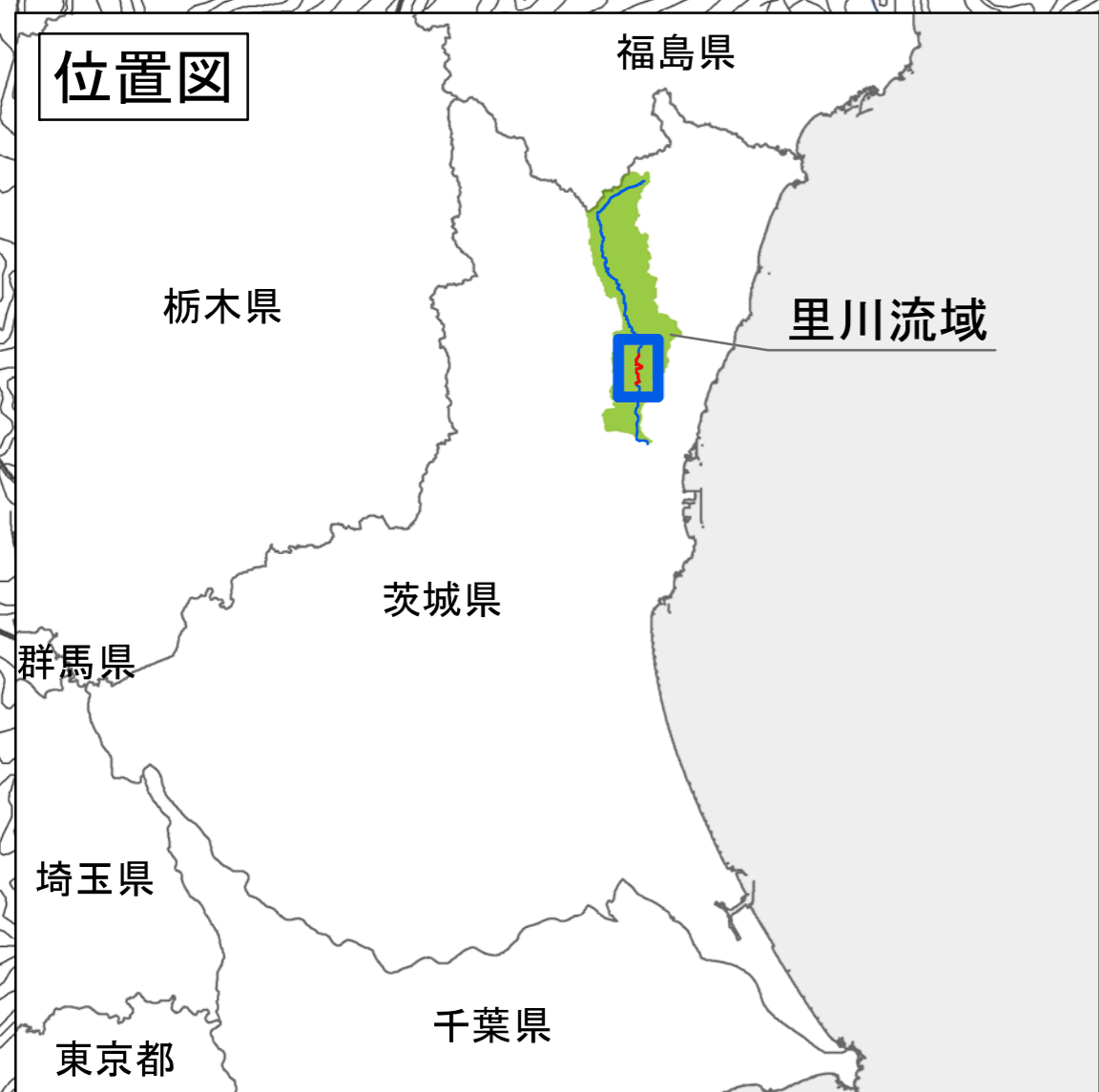
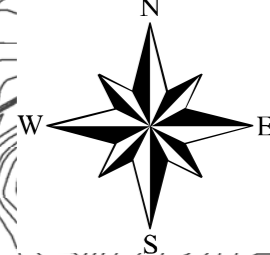


久慈川水系里川 洪水浸水想定区域図 (家屋倒壊等氾濫想定区域(氾濫流))



**久慈川水系里川 洪水浸水想定区域図
(家屋倒壊等氾濫想定区域(氾濫流))**

1 説明文
 (1) この図は、久慈川水系里川の水位周知区間について、家屋倒壊等をもたらすような氾濫の発生が想定される区域(家屋倒壊等氾濫想定区域)を表示した図面です。
 (2) この家屋倒壊等氾濫想定区域は、現時点の里川の河道の整備状況を勘案して、想定最大規模降雨に伴う洪水により里川が氾濫した場合の氾濫流の状況をシミュレーションにより予測したものです。
 (3) なお、このシミュレーションの実施にあたっては、支川の決壊による氾濫、シミュレーションの前提となる降雨を超える規模の降雨による氾濫、内水による氾濫等を考慮していませんので、この家屋倒壊等氾濫想定区域に指定されていない区域においても家屋倒壊・流出等が発生する場合があります。
 (4) また、家屋倒壊等氾濫想定区域(氾濫流)は、一定の仮定を与えて算定しており、(3)の条件に加え、倒壊等する家屋は直接基礎の標準的な木造家屋を想定していること、堤防の宅地側には家屋がない更地の状態で氾濫計算をしていること等の理由から、この区域の境界は厳密ではなく、あくまでも目安であることに留意して下さい。

2 基本事項等
 (1) 作成主体 茨城県
 (2) 公表年月日 平成29年8月28日
 (3) 対象となる水位周知河川 久慈川水系里川(実施区間)
 左岸: 常陸太田市町屋町字ヌリコ沢1958番2地先から常陸太田市茅根町字川原208番地先まで
 右岸: 常陸太田市西河内下町字日照田22番2地先から常陸太田市常福地町字堰の上979番4地先まで
 (4) 算出の前提となる降雨 里川流域の2日間の総雨量79.5mm
 (5) 関係市 常陸太田市