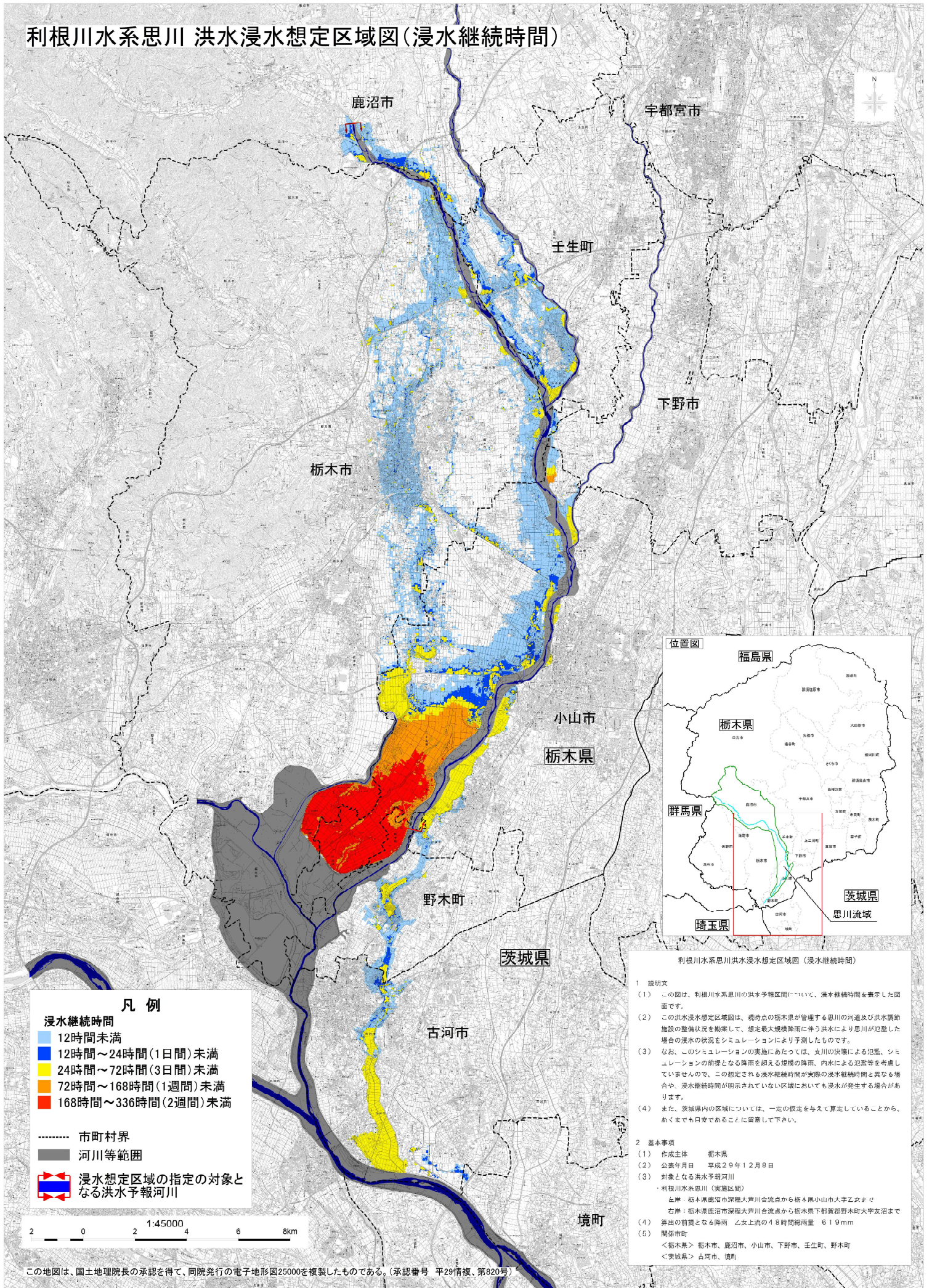


利根川水系思川 洪水浸水想定区域図(浸水継続時間)



凡例

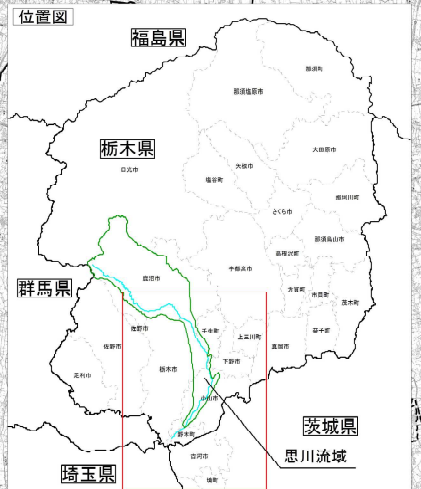
浸水継続時間

- 12時間未満
- 12時間～24時間(1日間)未満
- 24時間～72時間(3日間)未満
- 72時間～168時間(1週間)未満
- 168時間～336時間(2週間)未満

----- 市町村界

■ 河川等範囲

■ 浸水想定区域の指定の対象となる洪水予報河川



- 利根川水系思川洪水浸水想定区域図(浸水継続時間)
- 1 説明文**

(1) この図は、利根川水系思川の洪水予報区間について、浸水継続時間を調査した図面です。

(2) この洪水浸水想定区域図は、現時点の栃木県が管理する思川の河堤及び洪水調節施設の整備状況を勘案して、想定最大規模降雨に伴う洪水により思川が氾濫した場合の浸水の状況をシミュレーションにより予測したものです。

(3) なお、このシミュレーションの実施にあたっては、支川の決壊による氾濫、シミュレーションの前夜となる降雨を超える規模の降雨、内水による氾濫等を考慮していませんので、この想定される浸水継続時間が実際の浸水継続時間と異なる場合や、浸水継続時間が明示されていない区域においても浸水が発生する場合があります。

(4) また、茨城県内の区域については、一定の仮定を与えて算定していることから、あくまでも目安であることに留意して下さい。
 - 2 基本事項**

(1) 作成主体 栃木県

(2) 公表年月日 平成29年12月8日

(3) 対象となる洪水予報河川
・利根川水系思川(実施区間)
左岸：栃木県鹿沼市深野大芦川合流点から栃木県小山市大土乙女まで
右岸：栃木県鹿沼市深野大芦川合流点から栃木県下都賀郡野木町大字友沼まで

(4) 算出の前夜となる降雨 乙女上流の48時間総雨量 61.9mm

(5) 関係市町
＜栃木県＞ 栃木市、鹿沼市、小山市、下野市、壬生町、野木町
＜茨城県＞ 古河市、境町

この地図は、国土地理院長の承認を得て、同院発行の電子地形図25000を複製したものである。(承認番号 平29情復、第820号)