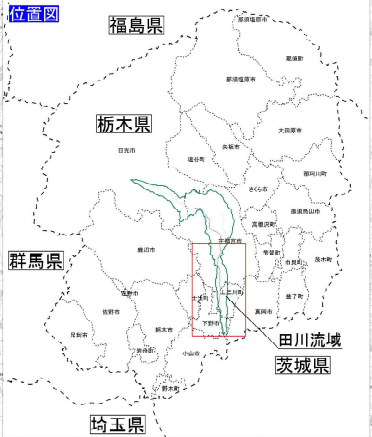
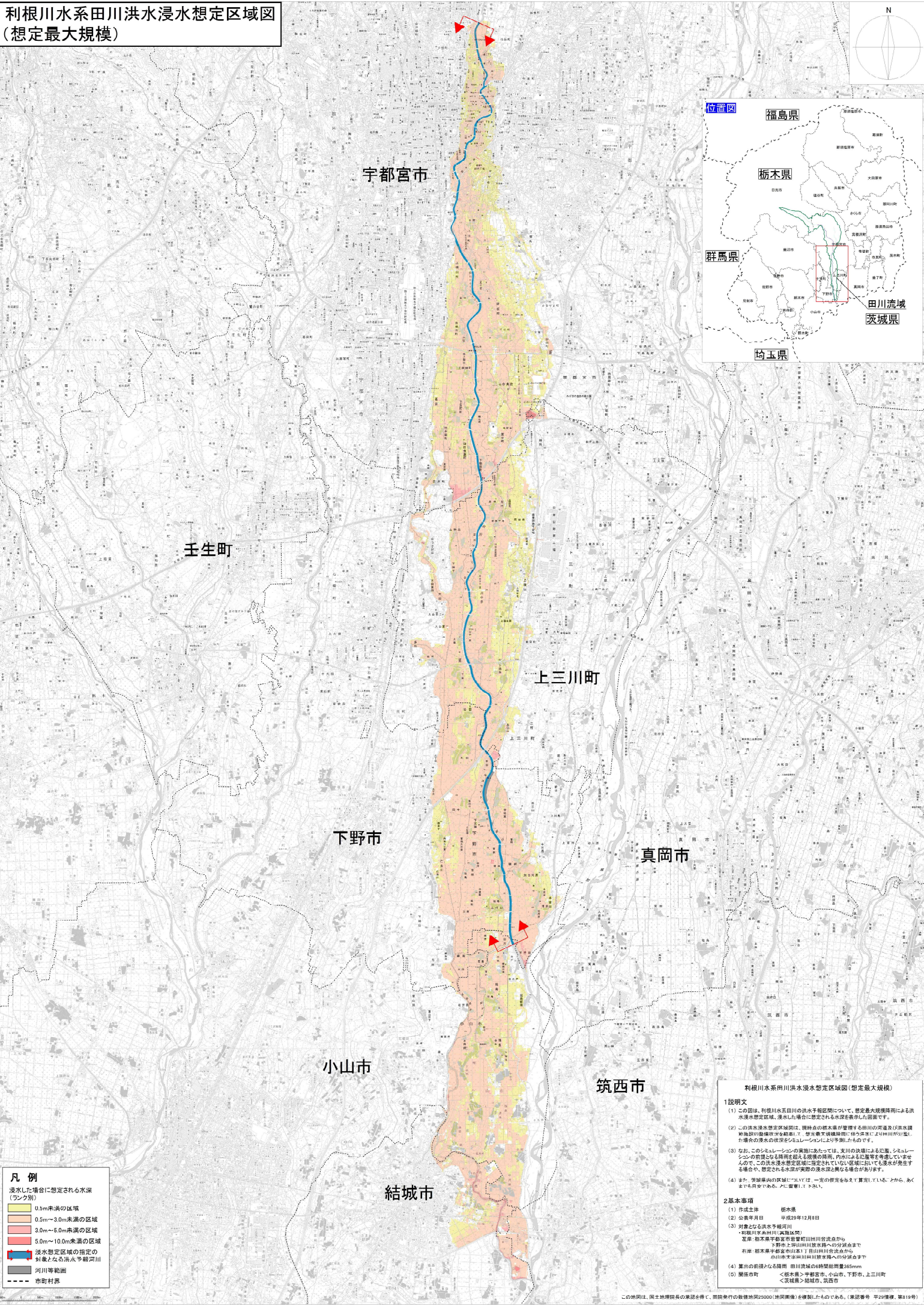
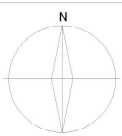


利根川水系田川洪水浸水想定区域図  
(想定最大規模)



**凡例**

浸水した場合に想定される水深  
(ランク別)

- 0.5m未満の区域
- 0.5m～3.0m未満の区域
- 3.0m～6.0m未満の区域
- 5.0m～10.0m未満の区域
- 浸水想定区域の指定の  
対象となる洪水予報河川
- 河川等範囲
- 市町村界

利根川水系田川洪水浸水想定区域図(想定最大規模)

**1説明文**

- (1) この図は、利根川水系田川の洪水予報区域について、想定最大規模降雨による洪水浸水想定区域、浸水した場合に想定される水深を表示した図面です。
- (2) この洪水浸水想定区域図は、現時点の治水施策が管理する田川の河川敷(河川敷)の範囲を前提として、想定最大規模降雨による洪水(想定最大規模降雨)の発生をシミュレーションにより予測したものです。
- (3) なお、このシミュレーションの実施にあたっては、支川の決壊による氾濫、シミュレーションの前提となる降雨を前提とする降雨の発生、内水による氾濫等も考慮していませんので、この洪水浸水想定区域に指定されていない区域においても洪水が発生する場合があります。想定される水深が実際の浸水深と異なる場合があります。
- (4) また、一部河川敷の区域については、一定の標準をもち算定しているため、あくまでも目安である。特に留意していただきたい。

**2基本事項**

- (1) 作成主体 栃木県
- (2) 公表年月日 平成29年12月8日
- (3) 対象となる洪水予報河川  
\*利根川系新田川(実施区域)  
左岸 栃木県宇都宮市菅野田川川筋から  
右岸 栃木県宇都宮市菅野田川川筋から  
\*利根川系新田川(実施区域)  
左岸 栃木県宇都宮市菅野田川川筋から  
右岸 栃木県宇都宮市菅野田川川筋から
- (4) 算出の前提となる降雨 田川流域の6時間総雨量385mm
- (5) 浸水想定区域 利根川系新田川、小山市、下野市、上三川町、  
<浸水想定区域> 筑西市、筑西市